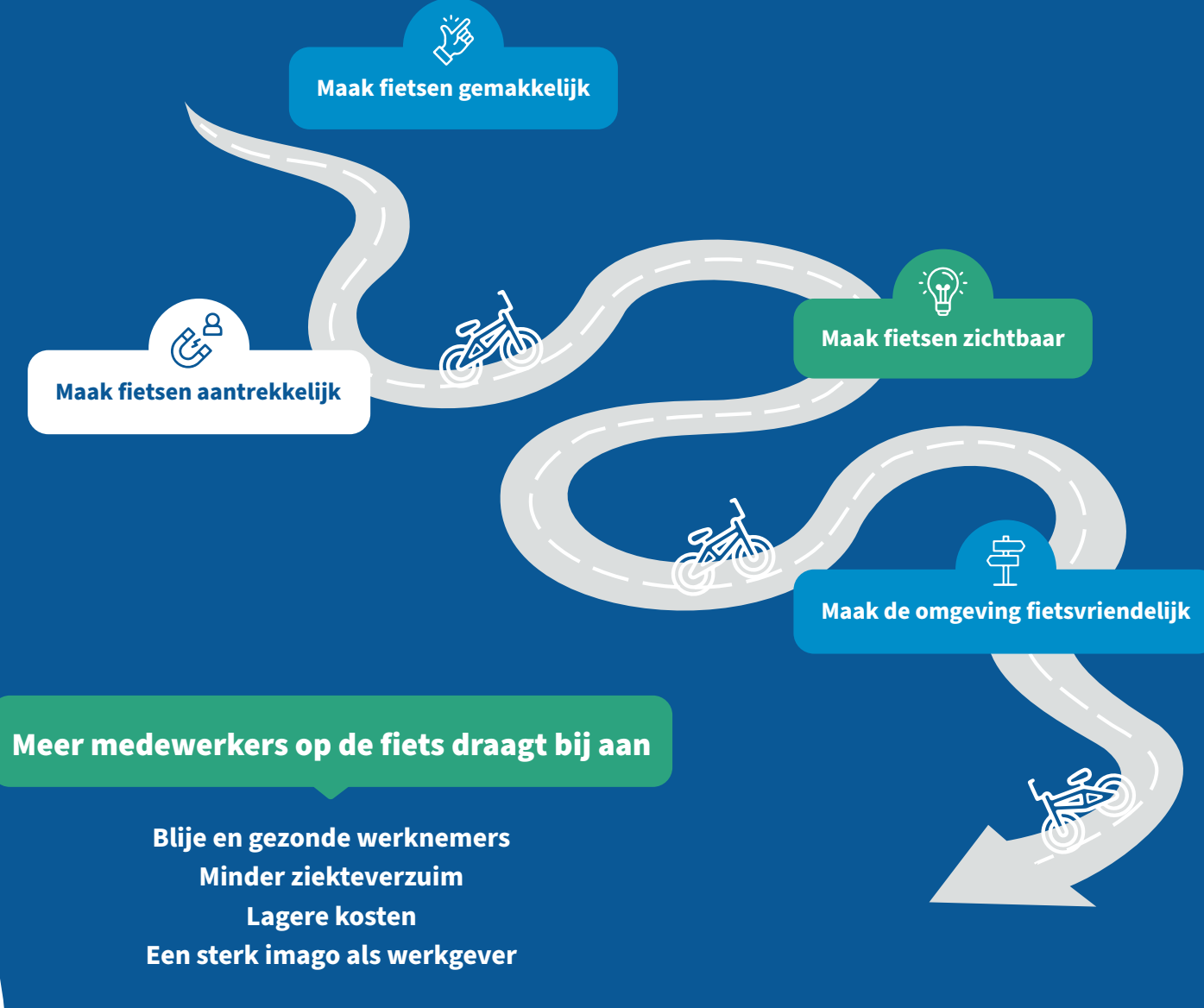


# Help jouw medewerkers het zadel in

Wat kun je als werkgever doen?

Hoe motiveer je jouw medewerkers om vaker de fiets te pakken? Maak fietsen zo makkelijk en aantrekkelijk mogelijk. Laat je inspireren door Slim & Schoon Onderweg.

**SLIM & SCHOON**  
ONDERWEG



### Maak fietsen gemakkelijk

Waar wil jij op inzetten? Vink het aan!

- Zorg voor een goede en veilige fietsenstalling
- Zorg voor oplaadmogelijkheden
- Zorg voor douches
- Zorg voor reparatiemogelijkheden

### Maak fietsen aantrekkelijk

- Door te belonen
- Door te ondersteunen
- Door fietsen aan te bieden

### Maak fietsen zichtbaar

- Door te weten waar kansen liggen
- Door te weten wat motivaties en weerstanden zijn
- Door ambassadeurs een podium te geven
- Door het promoten van acties

### Maak de omgeving fietsvriendelijk

- Door samen te werken met de 'buren'
- Door fietsroutes te delen
- Door in te zetten op veiligheid
- Door een e-biketaining aan te bieden

## Maak fietsen gemakkelijk

Het begint allemaal met goede fietsvoorzieningen

### Een goede en veilige fietsenstalling

- Handige fietsenrekken met voldoende capaciteit
- Toegankelijk met een fiets in de hand
- Een overzichtelijke ruimte met goede verlichting en eventueel toezicht
- Dicht bij de ingang
- Ruimte voor bijvoorbeeld een bakfiets

### Even oprispen

- Kleedkamer
- Opbergruimte voor (natte) kleding
- Douches
- Spiegel en een föhn
- Lockers voor het opbergen van waardevolle spullen

### Oplaadmogelijkheden

- Voldoende oplaadpunten voor e-bikes en e-scooters
- Voldoende ruimte om een e-bike of -scooter te stallen
- Een veilige en goed afgesloten ruimte voor e-bikes en e-scooters

### Reparatiemogelijkheden

- Fietsreparatieset aanwezig met in elk geval een bandenplakset
- Fietspomp aanwezig
- Mogelijkheid om bijvoorbeeld 1x per kwartaal je fiets gratis te laten checken door een fietsmaker op het werk

## Maak fietsen aantrekkelijk

Motiveer medewerkers door fietsen te belonen en financieel te ondersteunen

### Door te belonen

Beloon je fietsende medewerkers met een extra vergoeding.

*Tip: lees hier het inspirerende verhaal van KPN.*

### Door te ondersteunen

Maak slim gebruik van de werkkostenregeling (WKR), waarmee je tot 1,18% van de loonsom als onbelaste vergoeding aan de medewerker kan geven.

### Door fietsen aan te bieden

Heb je al eens gedacht om een fiets van de zaak aan te bieden? Hetzelfde principe als een leaseauto, maar dan voordeliger. De mogelijkheden lees je hier. Daarnaast kun je ook een aantal fietsen aanschaffen die jouw medewerkers incidenteel kunnen gebruiken om van A naar B te reizen.

## Maak fietsen zichtbaar

Informeer, inspireer en stimuleer

### Door te weten waar kansen liggen

De mobiliteitsscan biedt waardevolle inzichten in het woon-werkverkeer van je medewerkers. Je ziet direct waar kansen liggen.

### Door ambassadeurs een podium te geven

(Goed) gedrag is besmettelijk, dus maak daar vooral gebruik van. Zet je fietsers eens in het zonnetje in een interne nieuwsbrief of laat zien dat directie en management ook op de fiets stappen. Leer in onze workshop hoe je ambassadeurs maakt van fietsende medewerkers.

### Door het promoten van acties

Breng het (nieuwe) fietsbeleid actief onder de aandacht op een evenement, in de nieuwsbrief of het intranet en via teamleiders. Gebruik meerdere kanalen en schreeuw het van de daken.

## Maak de omgeving fietsvriendelijk

Kijk verder dan jouw pand en terrein

### Door samen te werken met de 'buren'

Op bedrijventerreinen wordt steeds vaker samengewerkt. Ga met elkaar aan de slag om fietsgebruik te stimuleren. Denk bijvoorbeeld eens aan het gezamenlijk inzetten van deelfietsen.

### Door fietsroutes te delen

Is de snelste of mooiste fietsroute bekend bij jouw medewerkers? Geef nieuwe collega's bijvoorbeeld een kaartje met de beste fietsroute voor hun reis.

### Door in te zetten op veiligheid

Kunnen medewerkers veilig fietsen van en naar het werk? Een onveilig of slecht verlicht fietspad kan een drempel zijn om op de fiets te stappen. Je kunt samen contact opnemen met de gemeente om dit aan te geven.

### Door een e-biketaining aan te bieden

Niet iedereen vindt het fijn om op een e-bike (met hogere snelheden dan een gewone fiets) te stappen. Organiseer eens een fietstraining waarin jouw medewerkers op een leuke en laagdrempelige manier leren hoe ze veilig kunnen fietsen op een e-bike of speedpedelec.

## Zin om aan de slag te gaan?

Neem contact met ons op

**Verkennen**

**Aan de slag**

**Doorpakken**

Help je medewerkers in het zadel  
Hebben wij je geïnspireerd om fietsen (weer) op de kaart te zetten? Of heb je nog een duwtje in de rug nodig? Neem contact met ons op!

**Ga aan de slag met een leuke fietsstimuleringsactie**

Zet de e-bike probeeractie in of doe mee aan de FietsChallenge A12 van A12 Slim Reizen.

**Meer weten of meteen aan de slag?**  
Neem contact op met onze mobiliteitsmakelaars:

**Regio Arnhem en A12-corridor**  
Oscar Roelofs  
06 52 44 21 12  
oscar.roelofs@slimschoononderweg.nl

**Regio Nijmegen**  
Richard Gijsbers  
06 42 12 83 50  
richard.gijsbers@slimschoononderweg.nl

Houd ons in de gaten voor leuke acties, campagnes en het laatste nieuws

**SLIM & SCHOON**  
ONDERWEG

slimschoononderweg.nl